

Herr Doktor, wie wird meine Schulter auch ohne OP beweglich?

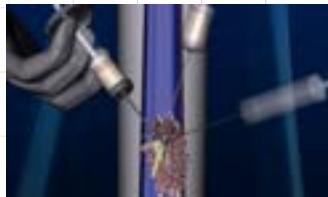
Können wir einen Arm nicht mehr problemlos bewegen, liegt das nicht selten an einer ständigen Reizung in einer Schultersehne. Wie die betroffene Schulter dann auch ohne OP wieder beweglich wird, weiß Orthopäde Dr. med. Eiko Vogt aus München, Mitglied im DON (siehe rechts).

Welche Folge hat die Sehnenreizung?

„Wird eine gereizte, entzündete Sehne unterm Schulterdach (siehe unten), nicht frühzeitig behandelt, schwillt sie an, verdickt sich. Das hat zur Folge, dass sie am Knochen reibt und eingeklemmt wird. Das sollte rückgängig gemacht werden.“

Sportlerspritze erspart die OP – stimmt das?

„Eine weltweit genau dazu durchgeführte Studie zeigt:



Die Spritze wird fächerförmig um das entzündete Gewebe gespritzt

Durch die Therapie mit der Sportlerspritze TendoPlus (PZN 18747900, private Krankenkassen zahlen bereits, 248 Euro pro Spritze für Selbstzahler) bilden sich Entzündungen und Verdickungen in der Sehne zurück. Sie hat wieder mehr Platz, gleitet besser, Schmerzen verschwinden. Die Spritze wurde extra für die Behandlung von Weichteilgewebe wie Sehnen und Bänder entwickelt. Der Arzt spritzt sie so, dass sie den geschädigten

Bereich in der Sehne ummantelt (siehe links).“

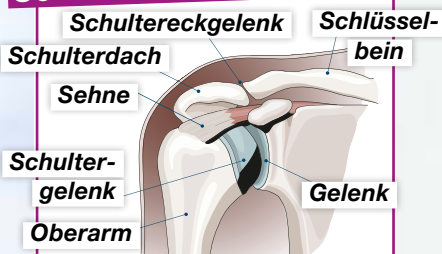
Spielt hier Arthrose auch eine Rolle?

„Ja, eine Arthrose im Schultergelenk trägt zur Einengung des Schulterdachs bei. Ärzte sprechen dann von einem Impingement-Syndrom.“

Wie kann Arthrose gestoppt werden?

„Arthrose kann nachweislich mit der Doppelkammerspritze (Renehavis, in zertifizierten Arztpraxen, Apotheke, PZN 10270367, 248 Euro zzgl. Arztkosten) gut behandelt werden. Sie enthält zwei verschiedene Gele. Der Gelenkknorpel erhält wieder alle Nährstoffe und die Gelenkschmierproduktion wird angeregt. Die Arthrose wird verlangsamt oder sogar ganz gestoppt.“

Eingeschränkte Schulterbeweglichkeit:



Starke Belastungen der Schulter, vor allem durch Überkopftätigkeiten, können im engen Bereich unter dem Schulterdach zu einer schmerzhaften Sehnenentzündung führen.

Der Arzt überprüft, wann das seitliche Anheben des Arms weh tut



ORTHOPÄDIE-SPRECHSTUNDE

FOLGE 37

Dr. med. Eiko Vogt
Orthopäde und Unfallchirurg in München, er ist Mitglied im Deutschen Orthopädie Netzwerk (DON)



Sie haben Fragen zu orthopädischen Erkrankungen? Nutzen Sie die kostenlose Hotline des Deutschen Orthopädie Netzwerks (DON) 0800/6 73 84 11, Mo.–Fr. von 10–15 Uhr



Oder Sie finden uns unter:
www.dononline.de
oder stellen Sie uns Ihre Fragen an info@dononline.de